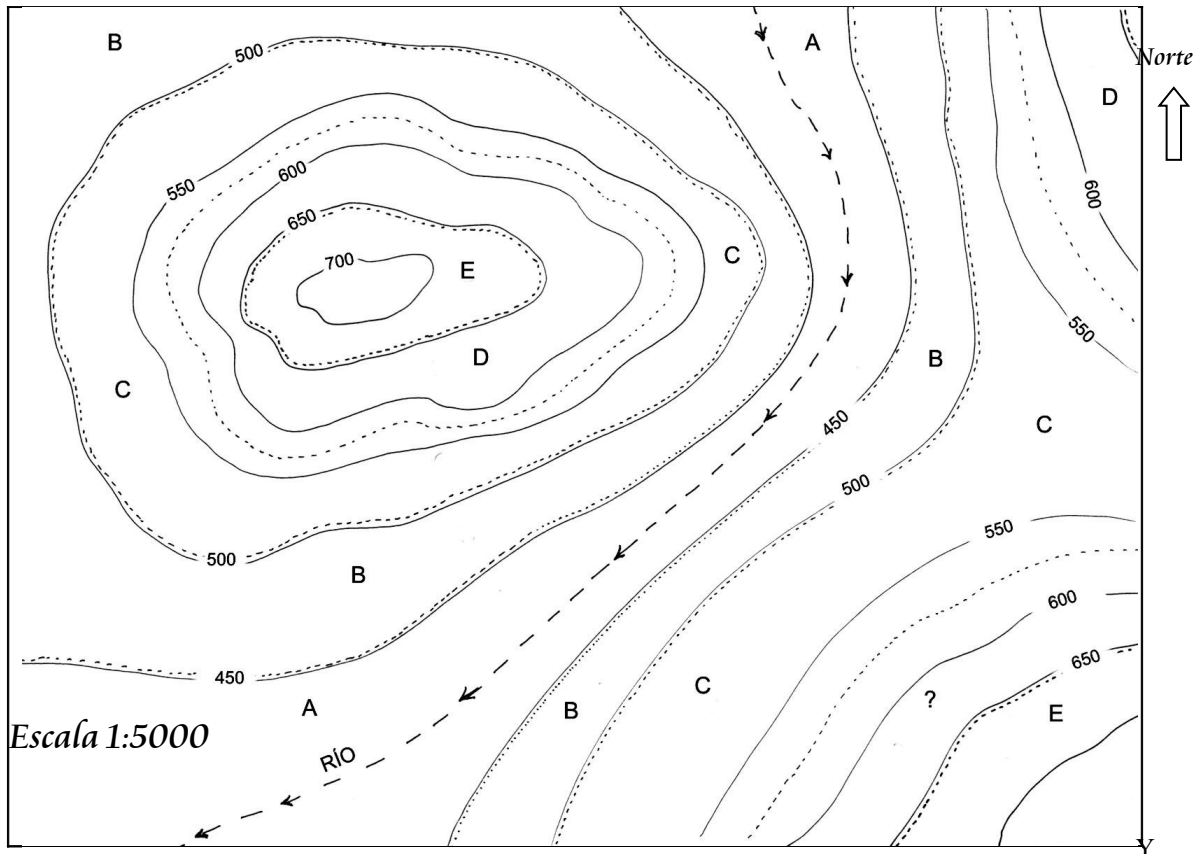


X



550 — Curva de nivel

..... Contacto entre diferentes materiales

← Río

A, B, C ... Tipos de rocas

A: Margas B: Calizas con equinodermos fósiles (marinos)

C: Conglomerados D: Areniscas gruesas con fósiles marinos E: Areniscas finas

Se pide:

1. Colorear el mapa y deducir qué material es el señalado con el signo de interrogación (?)
2. ¿Cuál es el espesor en metros de cada uno de los estratos? ¿Es posible deducir cuál es el grosor de A y de E a partir de este mapa?
3. Realizar el corte o perfil geológico X – Y
4. ¿Cuál es el estrato más antiguo? ¿Y el más moderno?
5. ¿Serías capaz de deducir una breve Historia Geológica de este lugar?