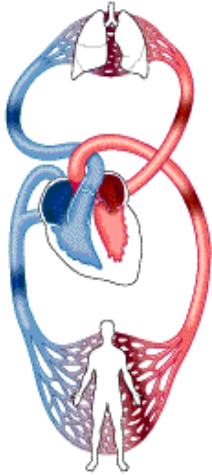


1.- Se pide:

- a) ¿Qué significan los colores azul y rojo?
- b) Pon flechas que indiquen el sentido de la circulación sanguínea
- c) Explica el dibujo



.....

.....

.....

.....

.....

.....

.....

.....

.....

.....

2.-

- a) Pon los nombres en este dibujo de un corte del corazón
- b) Pon flechas que indiquen el sentido de la circulación

c) ¿Para qué sirven las válvulas del corazón?

.....

.....

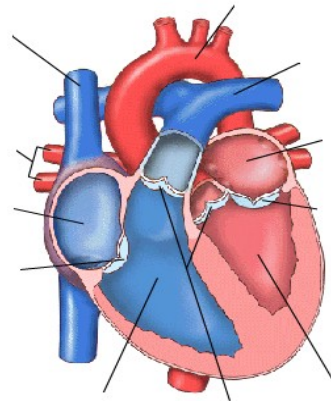
.....

.....

.....

.....

.....



3.- Ordena estos bloques de palabras hasta formar un texto con sentido:

anemia. el oxígeno desde los pulmones hemoglobina que les sirve para transportar

a las células. Una insuficiente fabricación de hemoglobina

o de glóbulos rojos por parte del organismo, da lugar a una Los hematíes tienen un pigmento rojizo llamado

.....

.....

.....

.....

4.- Relaciona con flechas:

Venas	Se forman por ramificación y adelgazamiento de arterias
Arterias	Llevar sangre desde el corazón a todo el cuerpo
Capilares	Muy finos. Intercambio de sustancias sangre-tejidos
Vénulas	Llevar sangre desde todo el cuerpo al corazón
Arteriolas	Se van reuniendo en venas cada vez mayores

5.- Completa este texto poniendo las palabras en su sitio:

- arteriolas
- capilares
- corazón
- intercambio de gases
- vénulas
- venas
- intercambio de sustancias

Las arterias llevan sangre desde el hacia todas las partes del cuerpo. Se van ramificando y haciéndose más finas hasta formar Las arteriolas se van transformando en los finísimos En los capilares de los alvéolos pulmonares se produce el aire-sangre. En los tejidos del cuerpo hay un sangre-células. Los capilares se reúnen en vénulas. Lasse reúnen en venas cada vez más gruesas. Por las regresa la sangre al corazón.

6.- Completa las frases poniendo las palabras en su sitio:

- contrario
- corazón
- sangre
- válvulas
- vasos
- venas
- arterias

Las son conductos o de paredes delgadas pero elásticas que recogen la sangre y la devuelven al
 Las venas tienen unas que permiten que la fluya en un solo sentido: hacia el corazón, impidiendo el avance en sentido Las no tienen estas válvulas.

7.- Responde en pocas palabras:

- ¿Qué es el plasma intersticial ?.....
- ¿Dónde se forman las células sanguíneas?
- ¿Para qué sirven las plaquetas o trombocitos?
- ¿Conoces alguna vena que lleve sangre rica en oxígeno?
- ¿La gran Aorta es una vena o una arteria ?

8.- En relación con las válvulas en forma de "nido de golondrina" que tienen las venas: a) ¿Por qué crees que las venas tienen estas válvulas y las arterias no? b) ¿Cómo explicas los beneficios que para la circulación sanguínea tienen el ejercicio físico y los masajes?

.....

.....

.....

.....

.....

.....

.....

.....

9.- Escribe un texto utilizando estas palabras: hematíes - leucocitos - plaquetas - defensas - coagulación - sangre - plasma sanguíneo - líquido - células

.....

.....

.....

.....

.....

10.- Una persona con déficit severo de hierro en su dieta puede terminar con síntomas de fatiga y cansancio permanente. ¿Cómo lo explicas?

.....

.....

.....

.....

.....

.....